

Formulaire pour la Mise en Place des Relais Info Jeunes

Nom de la structure candidate :

Type de structure : (mairie, association, maison de quartier, etc.)

Adresse :

Nom du responsable :

Email :

Téléphone :

1 Présentation de la structure candidate

- **Description de la structure et de ses activités principales :**

Détailler ici

- **Expérience avec les jeunes et/ou dans le domaine de l'Information Jeunesse :**

Détailler ici

- **Territoire(s) couvert(s) par la structure :**

Détailler ici

2 Partenariat avec le Relais Info Jeunes

- **Pourquoi souhaitez-vous mettre en place un Relais IJ au sein de votre structure ?**

Expliquer les motivations ici

- **Quels objectifs souhaitez-vous atteindre en rejoignant ce projet ?**

Décrire ici les objectifs attendus

3 Capacité à accueillir un Relais Info Jeunes

- **Disposez-vous d'un espace adapté à l'accueil du Relais IJ (bureau, espace d'accueil, etc.) ?**

Oui Non

► Description de l'espace dédié :

- **Avez-vous des équipements ou ressources spécifiques à disposition (ordinateur, connexion internet, etc.) ?**

Préciser ici les équipements disponibles

4 Partenariats locaux et réseau

- **Avez-vous des partenariats avec des structures locales ou des organismes œuvrant dans le domaine de l'information jeunesse ou des services à la jeunesse ?**

- Oui
 Non

► Si oui, merci de préciser les partenaires et la nature du partenariat :

5 Référent du Relais Info Jeunes

- **Nom et prénom du référent désigné pour le Relais IJ :**

- **Fonction actuelle au sein de la structure :**

- **Expérience(s) dans l'accompagnement des jeunes :**

- **Disponibilité pour suivre la formation proposée par le CRIJ**

- Oui Non

6 Implication avec le réseau Information Jeunesse

- **Comment envisagez-vous de collaborer avec le Point Information Jeunesse (PIJ) de votre territoire et le CRIJ ?**

- **Quelles actions spécifiques pourriez-vous relayer ou proposer en tant que Relais IJ ?**

7 *Suivi et évaluation*

- **Avez-vous une méthode ou des outils pour suivre et évaluer la fréquentation et les besoins des jeunes qui fréquenteront le Relais IJ ?**

Oui Non

► Si oui, merci de les décrire :

8 *Soutien et accompagnement souhaités*

- **Quels types de soutien ou d'accompagnement attendez-vous de la part du CRIJ ou du PIJ de référence ?**

- **Avez-vous des besoins spécifiques (formation complémentaire, documentation, outils de communication, etc.) pour la mise en place du Relais IJ ?**

Oui Non

► Si oui, merci de les préciser :

9 Commentaires supplémentaires

- **Avez-vous d'autres commentaires ou suggestions à formuler concernant la mise en place du Relais IJ ?**

Nom et fonction :

Date :

Signature du responsable :

Contacts

Pour toute demande d'informations complémentaires, vous pouvez vous adresser à **Delphine ADAM** ou **Claire MALIGE**.



Delphine ADAM

Responsable du pôle animation, Europe/mobilité internationale et coordinatrice du réseau Information Jeunesse au **CRIJ Centre-Val de Loire**.

✉ delphine.adam@ijcentre.fr

☎ 02 38 78 91 76 / 06 83 41 19 86



**RÉGION ACADÉMIQUE
CENTRE-
VAL DE LOIRE**

*Liberté
Égalité
Fraternité*

Délégation régionale académique
à la jeunesse, à l'engagement
et aux sports

Claire MALIGE

Conseillère d'éducation populaire et de jeunesse en charge des politiques territoriales de jeunesse à la **DRAJES** (Délégation régionale académique à la jeunesse, à l'engagement et aux sports).

✉ claire.malige@ac-orleans-tours.fr

☎ 02 36 47 72 67

CRIJ Centre-Val de Loire

3 rue de la Cholerie

45000 Orléans

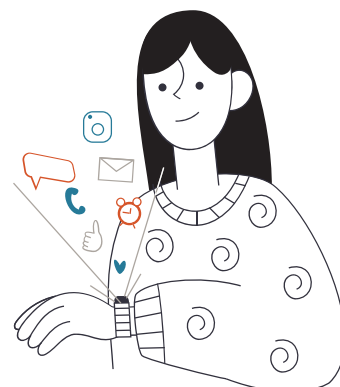
☎ 02 38 78 91 78

[crijcentre](https://www.crijcentre.fr)

[crijinfo.fr](https://www.crijinfo.fr)

Accueil public du lundi au vendredi de 9h à 13h et de 14h à 18h. Fermé le jeudi matin.

✉ crij@ijcentre.fr



**RÉGION ACADÉMIQUE
CENTRE-
VAL DE LOIRE**
*Délégation régionale académique
à la jeunesse, à l'engagement
et aux sports*